

中学校 数学知識



移行措置版

主な仕様

- B5判
- 56ページ
- 別冊解答つき

● 定価

440円(税込)

お求めやすい価格になりました。

2年・3年版についても、順次刊行予定です。

1年版

知識・理解の 定着に役立つ

「数学基礎の羅針盤」に掲載されている問題をベースに、生徒がつまずきがちな学習事項に特化して問題の精選と見直しを行いました。

知識・理解の定着に役立つ問題集として、より使いやすくなりました。

長野県高校入試の新傾向や、
全国学力・学習状況調査
A問題に対応!

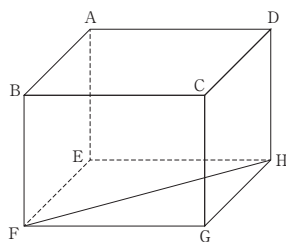
全国学力・学習状況調査 A問題を参考に改題

長野県高校入試も収録!

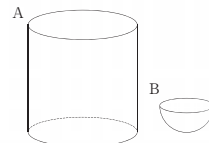
掲載問題例

1 次の図のような直方体がある。FHは長方形EFGHの対角線である。このとき $\angle BFH$ の大きさについてどのようなことがいえるか。下のア～エから正しいものを1つ選びなさい。

- ア $\angle BFH$ の大きさは、 90° より大きい。
- イ $\angle BFH$ の大きさは、 90° より小さい。
- ウ $\angle BFH$ の大きさは、 90° である。
- エ $\angle BFH$ の大きさが 90° より大きいか小さいかは、問題の条件だけでは決まらない。



3 下の図のように、円柱の形をした容器Aと半球の形をした容器Bの高さが等しい。また、Aの底面の半径は、Bの半径の2倍である。Bに水をいっぱいに入れて、Aに移しかえる。何杯でAをいっぱいになさい。ただし、容器の厚さは考えないものとする。



※掲載される問題や文言等は、製品版とは異なる可能性があります。

教科書準拠のB5判書き込み式教材と併用して活用することで、技能中心の問題集では身につかない基礎的な内容の意味の理解や、技能を支える方法知の理解を図ることができます。(詳しくは、裏面もご覧ください。)



発行/信州教育出版社
Tel 026-232-0291



取扱い/しんきょうネット
Tel 026-233-1135 Fax フリーダイヤル 0120-25-1098

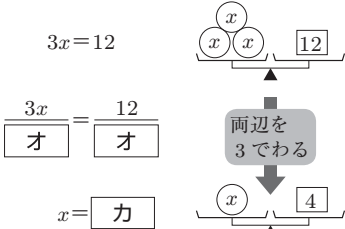
掲載問題例

2 ある学級の生徒37人が100点満点の試験を受けた。得点の中央値が50点だったとき、必ずい
ることを、次のア～エから1つ選びなさい。

- ア 37人の得点の最高点と最低点の差は50点である。
- イ 37人のうち、50点の得点の人数が最も大きい。
- ウ 37人の得点の合計を37でわると、50点である。
- エ 37人の得点を高い順に並べたとき、高い方から

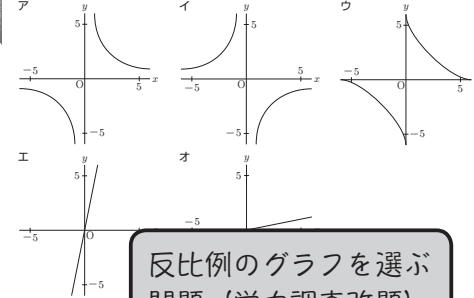
「資料の活用」問題も多数掲載。

(3)



図解で等式の性質を
確認できる問題

2 反比例 $y = \frac{5}{x}$ のグラフを、次のア～オから1つ選びなさい。



反比例のグラフを選ぶ
問題（学力調査改題）

$$\begin{aligned}
 &6x - 1 - 2x + 3 \\
 &= 6x - 2x - 1 + 3 \\
 &= x \times (6 - 2) + (-1 + 3) \\
 &= x \times 4 + 2 \\
 &= 4x + 2
 \end{aligned}$$

項の順じょを
入れかえる。

分配法則

1つの項にまとめられない。

・ $4x + 2$ が1つの項にまとめられない理由

考え方1 意味から考える。

$$4x \rightarrow x \text{ が } 4 \text{ こ} \quad 2 \rightarrow 1 \text{ が } 2 \text{ こ}$$

文字式の計算で「 $4x + 2$ が
1つの項にまとめられない
理由」を掲載するなど、
重要な学習事項や、間違い
やすい箇所などを丁寧に解
説しています。

分配法則が使えないので、 $4x + 2$ は、1つの
項にまとめることができない。

移行措置対応問題

平成30年度より実施される移行措置に対応した問題も掲載しています。
中学校数学科においては、平成30年度での移行措置対応は必要ありませ
んが、必要に応じてお使いいただくこともできます。

(掲載されている内容：素数の積 / 累積度数・累積相対度数 / 統計的確率)

1 A中学校の1年生に対して、通学時間を調査した。次の度数分布表は、
その結果をまとめたものである。なお、相対度数、累積相対度数は、その値
を小数第2位までの概数で表してある。

階級 (分)	度数 (人)	累積度数	相対度数	累積相対度数
0 ^分 ~ 10 ^分	1	1	0.02	0.02
10 ~ 20	2	3	0.03	0.05
20 ~ 30	8	ア	0.13	0.18
30 ~ 40	14	25	0.23	0.42
40 ~ 50	18	43	0.30	ウ
50 ~ 60	11	54	0.18	0.90
60 ~ 70	6	60	イ	1.00
合計	60		1.00	

